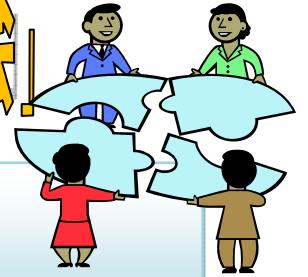


若狭町知的障害児(者)家族の会「のぞみ会」



◆目的◆

町内の知的障害児(者)の福祉増進と情報交換及び会員相互の親睦

◆活動内容◆

- (1) 親子余暇活動事業の実施
- (2) 先進地視察等研修の実施
- (3) 家族の親睦会の実施



◆対象者◆

町内の知的障害児(者)とその家族



◆会員数◆

町内の37家族

◆会費◆

年間 2,000円



【PR等】

のぞみ会は、町内の知的障害者及びその家族で構成しており、毎年会員相互の親睦会や先進地の研修会等を実施し、障害者が地域の中で普通に生活できるように、親の会として活動しています。

また、子どもたちが充実した生活を過ごせるよう、余暇活動事業やサマースクール等を実施しています。