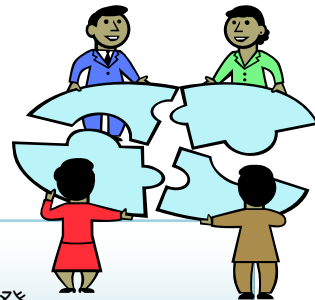


若狭家族会



◆目的◆

精神障害者の福祉向上と社会復帰の促進および精神保健師僧の普及啓発に努め、会員の連帯意識を高めることを目的とする。

◆活動内容◆

会員相互の交流を深め、連帯意識を高めるとともに励ましあいの場とする。

(精神障害者社会復帰に必要な施策を運営する)

精神医療と精神保健と社会福祉についての研修(例会・見学)を行う。

精神障害者への理解と障害者に必要な医療と福祉の施策の整備拡充のための社会への働きかけをさらに続ける。

県家族会連合会、全家連および関係諸機関との連絡・交流を行う。



◆対象者◆

家族に障害を持つ
若狭健康福祉センター管内で組織する



◆会員数◆

35名(平成23年2月現在)

◆会費◆

年間 3,000円

【PR等】

『傷つきいたむ心を

あなたのやさしさと 思いやりと 力強さで

すこやかなたくましい心に』

あなたの家庭は、精神障害者をかかえ、誰にも、どこにも相談できなくて、困っていないでしょうか。

若狭家族会は、家庭と障害者の実態に合わせて、社会復帰に向けいろいろと取り組んでいます。障害者の回復に大変役にたつところです。あなたの家庭の悩みを解決する所です。この際、あなたの困っていることややり切れない悩みを全部出して、障害者のための支えと、障害を乗り越える力に変えてみてはいかがでしょうか。

